

12

2006



Polaris

Órgano de divulgación de la SAPA

Presidente: Enrique Pérez García

Editor Polaris: Carlos López Soberanes

25 Marzo 2006

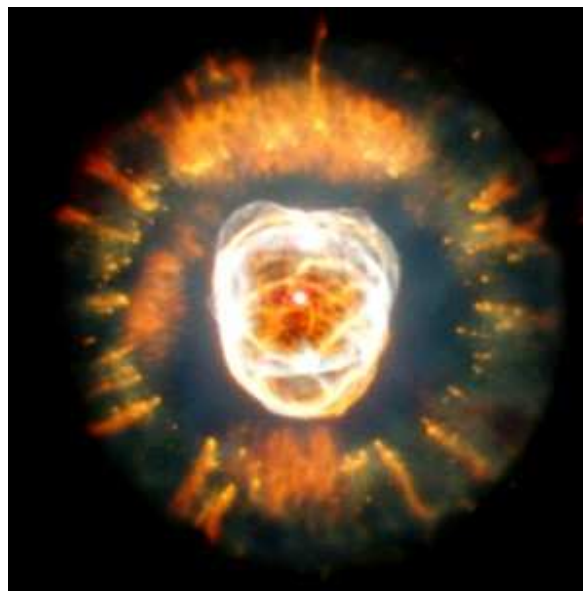
LA NEBULOSA DEL ESQUIMAL

La nebulosa del Esquimal [NGC 2392] se encuentra en la constelación *Gemini* a unos 5000 años luz de la Tierra.

El nitrógeno se ve de color rojo, el hidrógeno verde, el oxígeno azul y el helio violeta.

Esta nebulosa planetaria fue estudiada por vez primera por William Herschel en 1787. Según parece, durante la fase de gigante roja, la estrella central originó un anillo ecuatorial denso que se expande a unos 115.000 km/h. Más tarde, al hacer explosión la estrella central (hace 10.000 años), se produjo un viento estelar de alta velocidad (1,5 millones de km/h) que, al chocar con el anillo, dio lugar a las dos burbujas o lóbulos polares en rápida expansión que aquí se observan parcialmente superpuestos.

La 'capucha de piel' del esquimal es en realidad un conjunto de objetos con forma de cometa dispuestos radialmente. El diámetro de los lóbulos polares es aproximadamente de medio año luz.



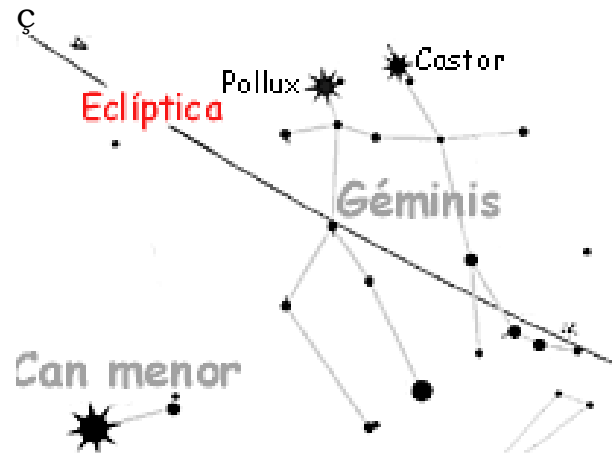
1

LOCALIZADA ENTRE *KAPPA GEM* Y *LAMBDA GEM*.

Cerca de la cintura de Pólux está la nebulosa esquimal, llamada así porque parece una cara rodeada de un gorro esquimal.

Géminis se ve mejor en invierno.

Esta constelación parece que da suerte entre los científicos, en ella se descubrieron los planetas Urano y Plutón, un cúmulo abierto "M35", y la Nebulosa del Esquimal o Cara de Payaso. Destaca en la constelación Castor, estrella séxtupla que puede verse sólo como doble.



Nebulosas

NGC 2392 (ESQUIMAL) ES UNA NEBULOSA PLANETARIA

Las nebulosas son objetos de forma irregular y de aspecto nuboso al ser observados. Existen diferentes tipos de nebulosas: de emisión, de reflexión, planetarias y oscuras. Las más comúnmente observadas son las de reflexión y emisión. Las planetarias suelen ser poco brillantes y las oscuras son las típicas manchas sobre la Vía Láctea, por ejemplo, como el "Saco de Carbón" al este de Crux, perfectamente observable a simple vista en lugares oscuros.

Están conformadas por un promedio de 1 átomo de gas por centímetro cúbico o unas 100 partículas de polvo por kilómetro cúbico, dependiendo su conformación. Se ubican en el disco de la galaxia, en los brazos. Su clasificación es la siguiente:

- Nebulosas de emisión
- Nebulosas de reflexión
- Nebulosas planetarias
- Nebulosas oscuras

Leer

<http://www.cenastro.cl/AstroFondap/PageNebulosas.htm>

<http://personal.telefonica.terra.es/web/astrobasic/fotouniverso/es/pag9.htm>

